



more than farm machinery



Katalog produktów

Opall-agri



SPIS TREŚCI

JUPITER II 120	PŁUG ZAWIESZANY	6
APOLLO I 140	PŁUG ZAWIESZANY	8
APOLLO I 140 V	PŁUG ZAWIESZANY	10
ORION II 180	PŁUG PÓŁZAWIESZANY	12
ORION II 180 V	PŁUG PÓŁZAWIESZANY	14
ORION II 180 OL	PŁUG PÓŁZAWIESZANY	16
ORION II 180 OL V	PŁUG PÓŁZAWIESZANY	18
Rodzaje korpusów		20
SATURN IV	AGREGAT PRZEDSIĘWNY	22
NEPTUN-SATURN IV	AGREGAT PRZEDSIĘWNY	24
Sekcje Sekcje robocze SATURN IV		26
VESTA I	KULTYWATOR	28
PEGAS II	BRONA TALERZOWA	30
PEGAS SM II	BRONA TALERZOWA	32
NEPTUN-PEGAS II	BRONA TALERZOWA	34
TRITON II	KULTYWATOR	36
NEPTUN-MERKUR IV	AGREGAT ŚCIERNISKOWY	38
HEKTOR I	GŁĘBOSZ	40
Wały dogniatające		42
VEGA II	WAŁY CAMBRIDGE	44
Części zamienne		46



Historia

- 1995** początek działalności
- 1997** firma staje się znaczącym producentem elementów roboczych w europie
- 2001** pierwsza maszyna ze znakiem OPALL-AGRI
- 2005** nowa siedziba w Herticach
- 2007** początek budowy hali produkcyjnej w nowej lokalizacji
- 2014** otwarcie nowej hali produkcyjnej VH3 o powierzchni 5 000 m²
- 2016** znaczący wzrost produkcji maszyn i eksportu poza rynki europejskie
- 2021** inwestycje w nowe technologie

JESTEŚMY OPALL-AGRI

Jesteśmy firmą z tradycjami od 1995 roku, która jest obecnie jedną z pośród trzech największych ma rynku krajowym i znajduje się wśród 50 największych producentów na świecie w technice obróbki gleby. OPALL-AGRI jest silnym i stabilnym partnerem, który dostarcza swoje wyroby do ponad 25 krajów świata.

160+
Liczba
pracowników

25+
dostarczamy
do ponad 25 krajów

500+
wyprodukowanych
maszyn rocznie

Pod naszym hasłem
MORE THAN FARM MACHINERY
skrywają się 4 filary działania,
na których marka OPALL-AGRI
się opiera.

4 filary firmy

Każdy z filarów ma swój symbol i znaczenie, które odróżniają firmę OPALL-AGRI od innych na rynku rolniczym.



Własna produkcja – nie jesteśmy montownią, a wszystko co sprzedajemy wytwarzane jest we własnym zakresie. OPALL-AGRI dysponuje swoją produkcją, doświadczonymi handlowcami, własnym zespołem konstrukcyjnym i serwisowym.



Tradycja – mamy się na czym opierać. Jesteśmy na rynku od 1995 roku, czyli ponad ćwierć wieku doświadczeń w produkcji maszyn do obróbki gleby.



Praca ludzka – Głównym motorem dla wszystkiego co wytwarzamy, są nasi ludzie. Ponad 50 % pracowników pracuje już ponad 10 lat w OPALL-AGRI. Praca nadaje im sens, natchnienie i zaangażowanie do produkcji maszyn wysokiej jakości.



Środowisko naturalne – naszym znakiem jest utrzymanie rozwoju gospodarki w harmonii z innowacyjną ochroną gleby i wód.

JUPITER II 120

✓ Wyposażenie standardowe

- korpusy z listwą ścinającą
- krój nożowy na ostatnim korpusie
- zabezpieczenie śrubowe lun non stop sprężynowe
- oznakowanie transportowe
- zaczep kat. 2

Identyfikacja

TYP
zawieszany obracalny

ROZSTAW KORPUSÓW
90 cm | 100 cm

LICZBA KORPUSÓW
3 – 4

PRZEZNACZENIE PŁUGA
orka w bruzdzie



+ Opcje dodatkowe

- krój talerzowy
- przedpłużki
- koło podporowo-transportowe
- koło niskociśnieniowe
- siłownik pamięci



Rama

PROFIL RAMY
120 x 120 x 10 mm

PRZEŚWIT POD RAMĄ
80 cm

RODZAJE KORPUSÓW
UN 350 | UN 400 | PA 400 | PA 420 | KV 9 | KV 28

REGULACJA SZEROKOŚCI SKIBY
mechaniczna

SYSTEM RAMY
3+1

ZABEZPIECZENIE
śrubowe | sprężynowe

Parametry techniczne	Jednostka	JUPITER II 120/90		JUPITER II 120/100	
Liczba korpusów	szt	3	4	3	4
Szerokość na skibe	cm	30/35/40		33/39/44	
Całkowita szerokość robocza	cm	90/105/120	120/140/160	99/117/132	132/156/176
Prześwit pod ramą	cm	80		80	
Rozstaw korpusów	cm	90		100	
Dopuszczalna prędkość robocza	km/h	7		7	
Waga pługa *					
• śrubowy ≥	kg	965	1175	970	1180
• sprężynowy ≥	kg	1140	1395	1145	1400
Moc ciągnika	KM	72 – 95	95 – 120	72 – 95	95 – 120

* podana masa jest wyłącznie orientacyjna i może się zmieniać zgodnie z wybraną opcją maszyny

Pług zawieszany

APOLLO I 140

Identyfikacja

TYP
zawieszany obracalny

ROZSTAW KORPUSÓW
90 cm | 100 cm

LICZBA KORPUSÓW
4 – 6

PRZEZNACZENIE PŁUGA
orka w bruzdzie

✓ Wyposażenie standardowe

- korpusy z listwą ścinającą
- krój nożowy na ostatnim korpusie
- zabezpieczenie śrubowe lub non-stop sprężynowe
- oznakowanie transportowe
- zaczep kat. 3



+ Opcje dodatkowe

- krój talerzowy
- przedpłużki
- koło podporowo-transportowe
- koło niskociśnieniowe
- siłownik pamięci

Rama

PROFIL RAMY
140 x 140 x 10 mm

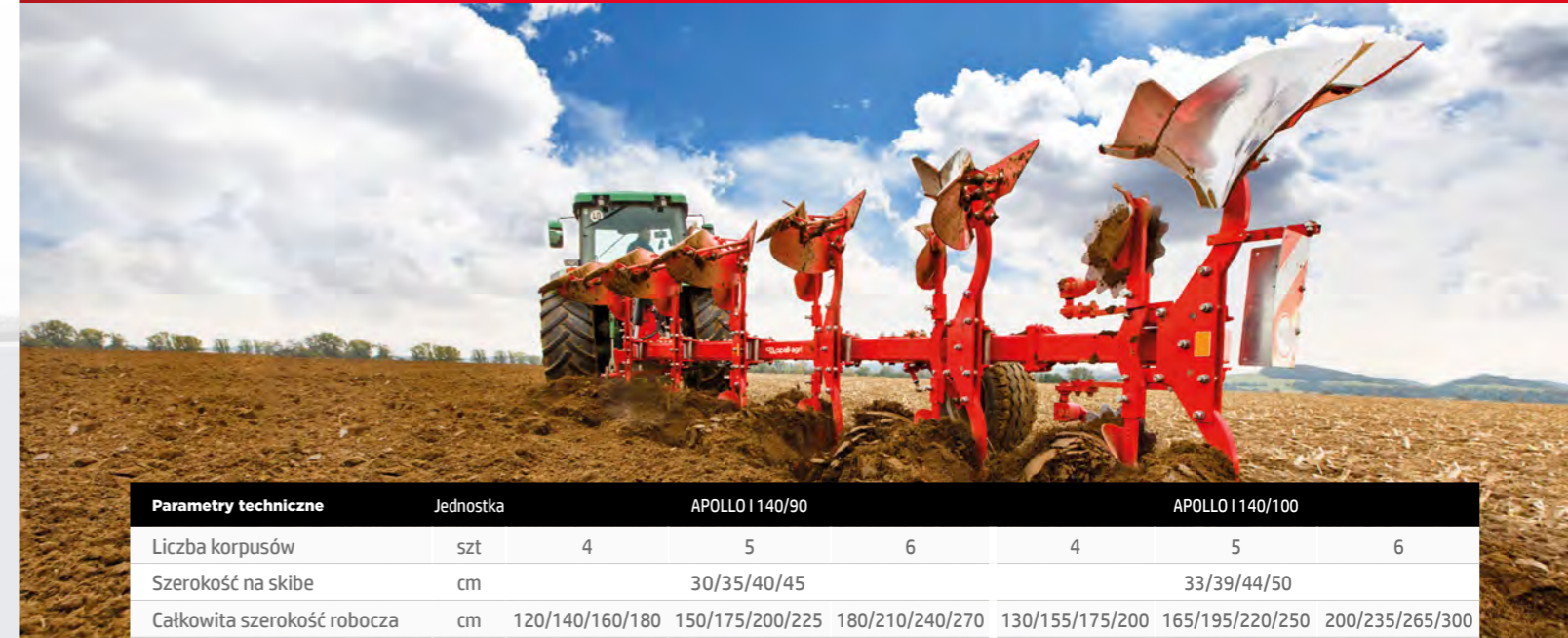
PRZEŚWIT POD RAMĄ
82 cm

RODZAJE KORPUSÓW
UN 350 | UN 400 | PA 400 | PA 420 | KV 9 | KV 28

REGULACJA SZEROKOŚCI SKIBE
mechaniczna

SYSTEM RAMY
4+1, 5+1

ZABEZPIECZENIE
śrubowe | sprężynowe | hydropneumatyczne



Parametry techniczne	Jednostka	APOLLO I 140/90			APOLLO I 140/100		
		4	5	6	4	5	6
Liczba korpusów	szk	4	5	6	4	5	6
Szerokość na skibe	cm	30/35/40/45			33/39/44/50		
Całkowita szerokość robocza	cm	120/140/160/180	150/175/200/225	180/210/240/270	130/155/175/200	165/195/220/250	200/235/265/300
Prześwit pod ramą	cm	82			82		
Rozstaw korpusów	cm	90			100		
Dopuszczalna prędkość robocza	km/h	7			7		
Waga pługa							
• śrubowy ≥	kg	1670	1780	1990	1700	1810	2020
• sprężynowy ≥	kg	1840	2130	2380	1870	2160	2410
• hydropneumatyczny ≥	kg	1880	2180	2440	1910	2210	2470
Moc ciągnika	KM	120 – 180	150 – 225	180 – 270	130 – 200	165 – 250	200 – 300

* podana masa jest wyłącznie orientacyjna i może się zmieniać zgodnie z wybraną opcją maszyny

Pług zawieszany

APOLLO I 140 V

✓ Wyposażenie standardowe

- płynna regulacja hydrauliczna z siłownikiem pamięci
- krój nożowy na ostatnim korpusie
- oznakowanie transportowe
- zaczep kat. 3

Identyfikacja

TYP
zawieszany obracalny

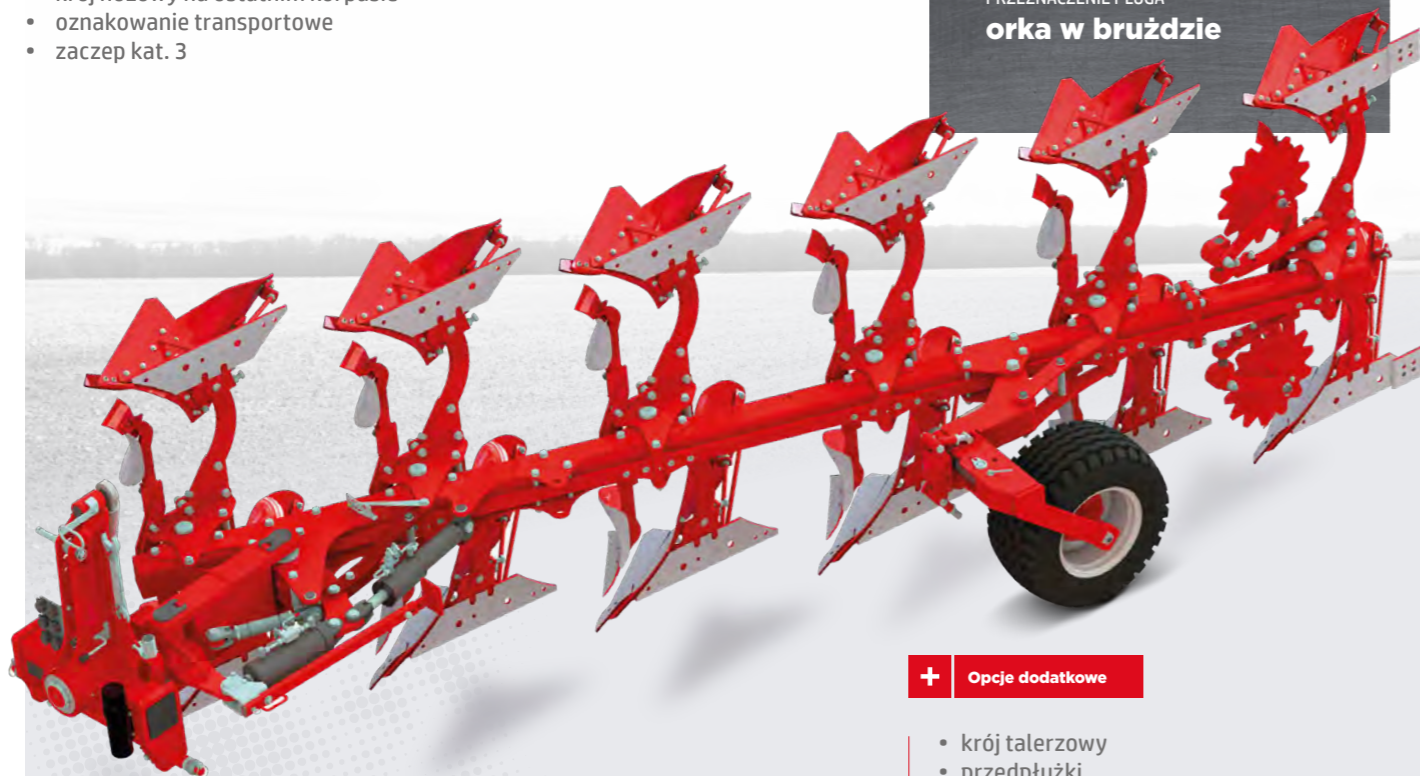
LICZBA KORPUSÓW
4 – 6

ROZSTAW KORPUSÓW
90 cm | 100 cm

PRZEZNACZENIE PŁUGA
orka w bruzdzie

+ Opcje dodatkowe

- krój talerzowy
- przedpłużki
- koło podporowo-transportowe
- koło niskociśnieniowe



Rama

PROFIL RAMY
140 x 140 x 10 mm

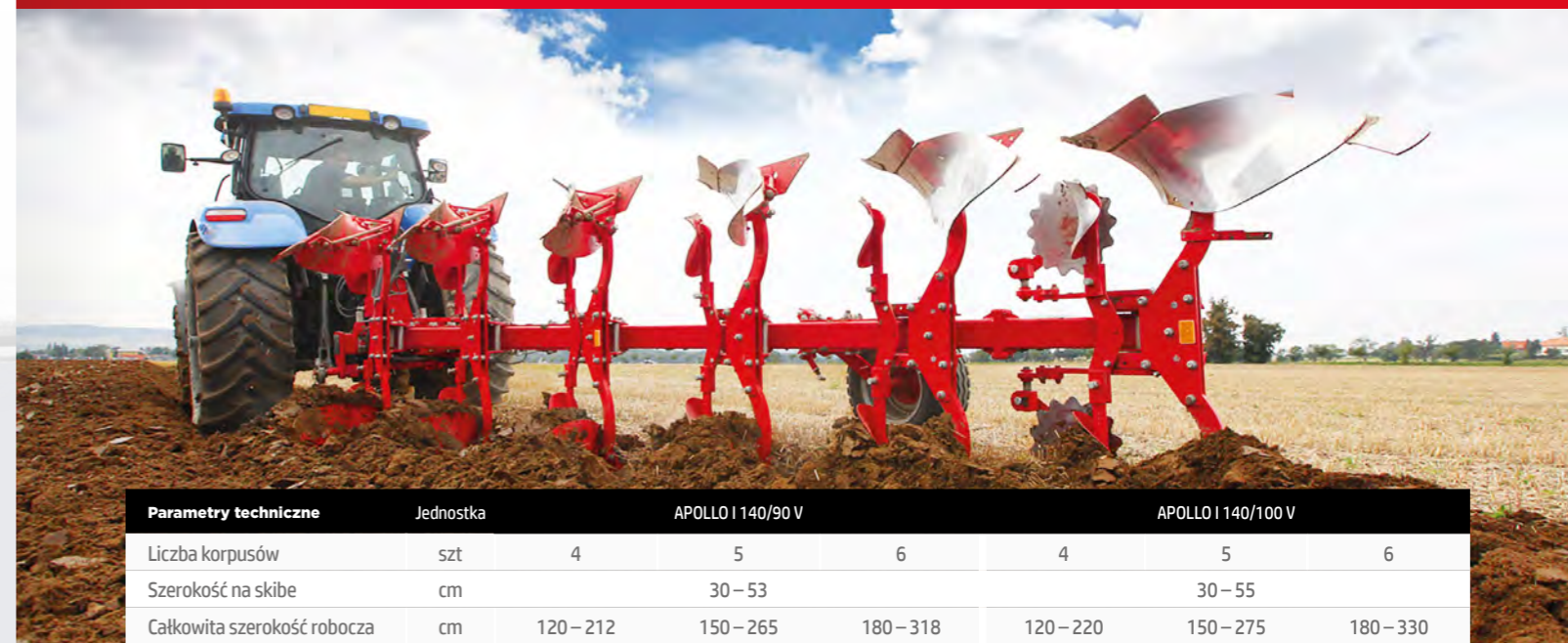
REGULACJA SZEROKOŚCI SKIBY
hydrauliczny system vario

PRZEŚWIT POD RAMĄ
82 cm

SYSTEM RAMY
4+1, 5+1

RODZAJE KORPUSÓW
UN 350 | UN 400 | PA 400 | PA 420 | KV 9 | KV 28

ZABEZPIECZENIE
śrubowe | sprężynowe | hydropneumatyczne



Parametry techniczne	Jednostka	APOLLO I 140/90 V			APOLLO I 140/100 V		
		4	5	6	4	5	6
Liczba korpusów	szt	4	5	6	4	5	6
Szerokość na skibe	cm	30 – 53			30 – 55		
Całkowita szerokość robocza	cm	120 – 212	150 – 265	180 – 318	120 – 220	150 – 275	180 – 330
Prześwit pod ramą	cm	82			82		
Rozstaw korpusów	cm	90			100		
Dopuszczalna prędkość robocza	km/h	7			7		
Waga pługa							
• śrubowy ≥	kg	1690	1890	2120	1710	1920	2150
• sprężynowy ≥	kg	1950	2240	2510	1980	2270	2540
• hydropneumatyczny ≥	kg	1990	2290	2570	2020	2320	2600
Moc ciągnika	KM	120 – 210	150 – 260	180 – 310	120 – 220	150 – 275	180 – 330

* podana masa jest wyłącznie orientacyjna i może się zmieniać zgodnie z wybraną opcją maszyny

Pług zawieszany

ORION II 180

✓ Wyposażenie standardowe

- korpusy z listwą ścinającą
- krój nożowy lub poszerzacz bruzdu na ostatnim korpusie
- nakładka płozy na ostatnim korpusie
- hydrauliczna amortyzacja koła podporowego
- oznakowanie transportowe
- zaczep kat. 3/4, rozstaw kul 1011 mm
- hydrauliczna regulacja pierwszej skiby

Identyfikacja

TYP
półzawieszany obracalny

LICZBA KORPUSÓW
6 – 9

ROZSTAW KORPUSÓW
100 cm

PRZEZNACZENIE PŁUGA
orka w bruzdzie

+ Opcje dodatkowe

- koło niskociśnieniowe 500/50 - 22,5
- kontrola trakcji ciągnika
- rozdzielacz hydrauliczny
- krój talerzowy
- przedpłużki



Rama

PROFIL RAMY
180 x 180 x 10 mm

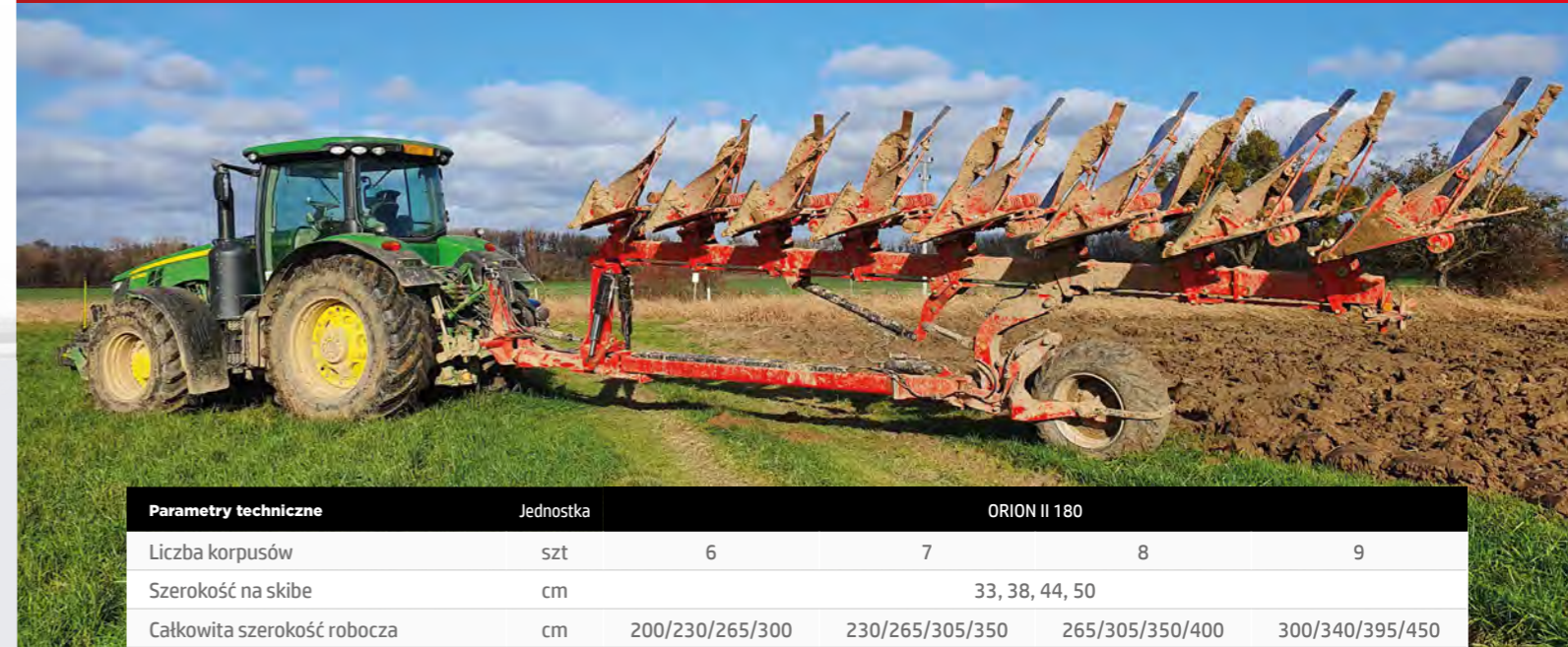
REGULACJA SZEROKOŚCI SKIBY
mechaniczna

PRZEŚWIT POD RAMĄ
82 cm

SYSTEM RAMY
6+1, 7+1, 8+1

RODZAJE KORPUSÓW
UN 350 | UN 400 | PA 400 | PA 420 | KV 9 | KV 28

ZABEZPIECZENIE
śrubowe | sprężynowe | hydropneumatyczne



Parametry techniczne	Jednostka	ORION II 180			
		6	7	8	9
Liczba korpusów	szt	6	7	8	9
Szerokość na skibe	cm	33, 38, 44, 50			
Całkowita szerokość robocza	cm	200/230/265/300	230/265/305/350	265/305/350/400	300/340/395/450
Prześwit pod ramą	cm	82			
Rozstaw korpusów	cm	100			
Dopuszczalna prędkość robocza	km/h	7			
Waga pługa					
• śrubowy ≥	kg	3080	3360	3680	4010
• sprężynowy ≥	kg	3490	3840	4240	4640
• hydropneumatyczny ≥	kg	3520	3880	4280	4680
Moc ciągnika	KM	180/250	210/300	240/350	270/400

ORION II 180 V

✓ Wyposażenie standardowe

- korpusy z listwą ścinającą
- krój nożowy lub poszerzacz bruzdy na ostatnim korpusie
- nakładka płozy na ostatnim korpusie
- hydrauliczna amortyzacja koła podporowego
- oznakowanie transportowe
- zaczep kat. 3/4, rozstaw kul 1011 mm
- hydrauliczna regulacja pierwszej skiby

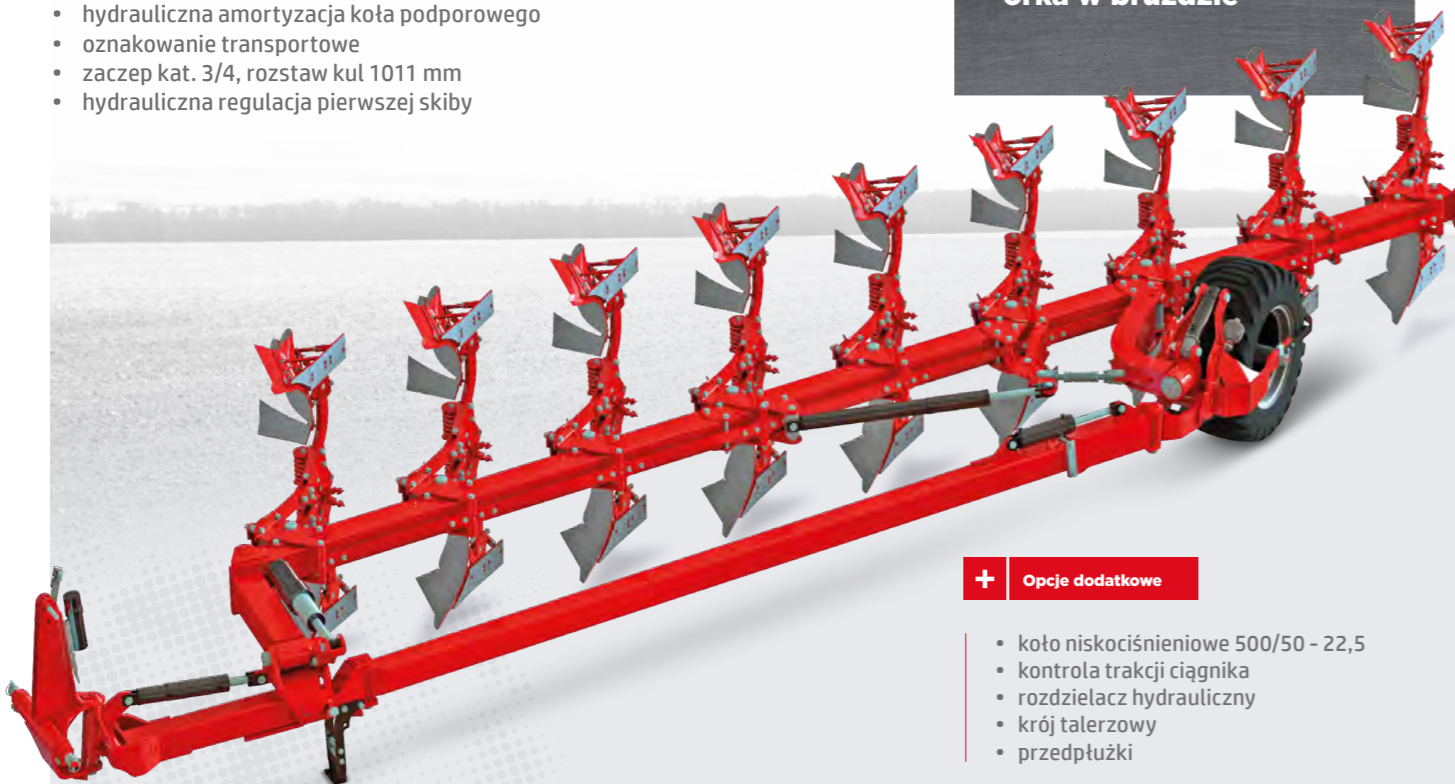
Identyfikacja

TYP
półzawieszany obracalny

LICZBA KORPUSÓW
6 – 9

ROZSTAW KORPUSÓW
100 cm

PRZEZNACZENIE PŁUGA
orka w bruzdzie



+ Opcje dodatkowe

- koło niskociśnieniowe 500/50 - 22,5
- kontrola trakcji ciągnika
- rozdzielacz hydrauliczny
- krój talerzowy
- przedpłużki



Rama

PROFIL RAMY
180 x 180 x 10 mm

PRZEŚWIT POD RAMĄ
82 cm

RODZAJE KORPUSÓW
UN 350 | UN 400 | PA 400 | PA 420 | KV 9 | KV 28

REGULACJA SZEROKOŚCI SKIBY
hydrauliczny system vario

SYSTEM RAMY
6+1, 7+1, 8+1

ZABEZPIECZENIE
śrubowe | sprężynowe | hydropneumatyczne

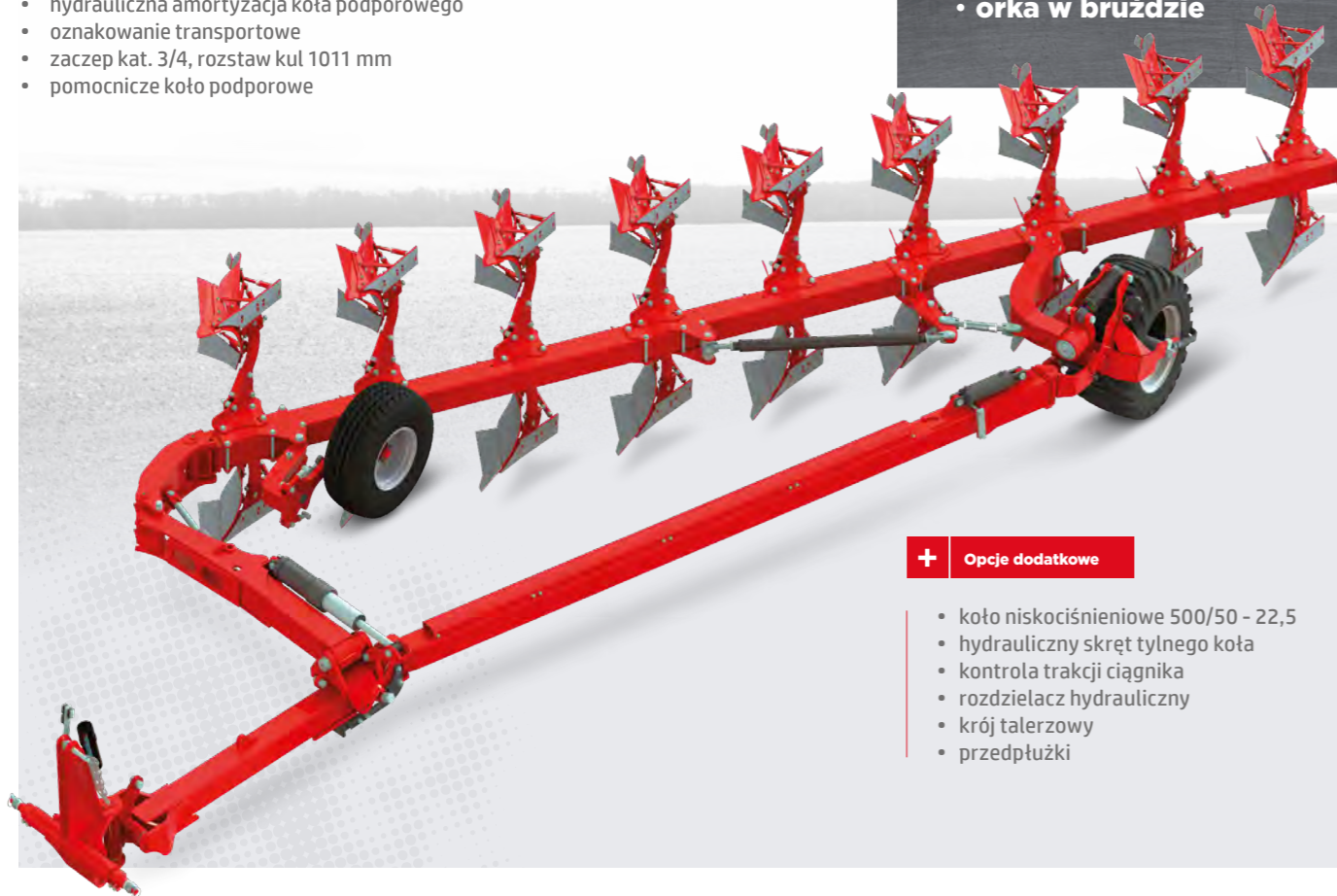
Parametry techniczne	Jednostka	ORION II 180 V			
		6	7	8	9
Liczba korpusów	szt	6	7	8	9
Szerokość na skibe	cm	30 – 55			
Całkowita szerokość robocza	cm	180 – 330	210 – 385	240 – 440	270 – 495
Prześwit pod ramą	cm	82			
Rozstaw korpusów	cm	90			
Dopuszczalna prędkość robocza	km/h	7			
Waga pługa					
• śrubowy ≥	kg	3410	3720	4070	4430
• sprężynowy ≥	kg	3830	4210	4630	5050
• hydropneumatyczny ≥	kg	3860	4240	4670	5160
Moc ciągnika	KM	180/270	210/325	240/380	270/430

Pług zawieszany

ORION II 180 OL

✓ Wyposażenie standardowe

- korpusy z listwą ścinającą
- krój nożowy lub poszerzacz bruzdy na ostatnim korpusie
- nakładka płozy na ostatnim korpusie
- hydrauliczna amortyzacja koła podporowego
- oznakowanie transportowe
- zaczep kat. 3/4, rozstaw kul 1011 mm
- pomocnicze koło podporowe



Identyfikacja

TYP
półzawieszany obracalny

LICZBA KORPUSÓW
6 – 9

ROZSTAW KORPUSÓW
100 cm

PRZEZNACZENIE PŁUGA

- **orka poza bruzdą**
- **orka w bruzdzie**

+ Opcje dodatkowe

- koło niskociśnieniowe 500/50 - 22,5
- hydrauliczny skręt tylnego koła
- kontrola trakcji ciągnika
- rozdzielacz hydrauliczny
- krój talerzowy
- przedpłużki

Rama

PROFIL RAMY
180 x 180 x 10 mm

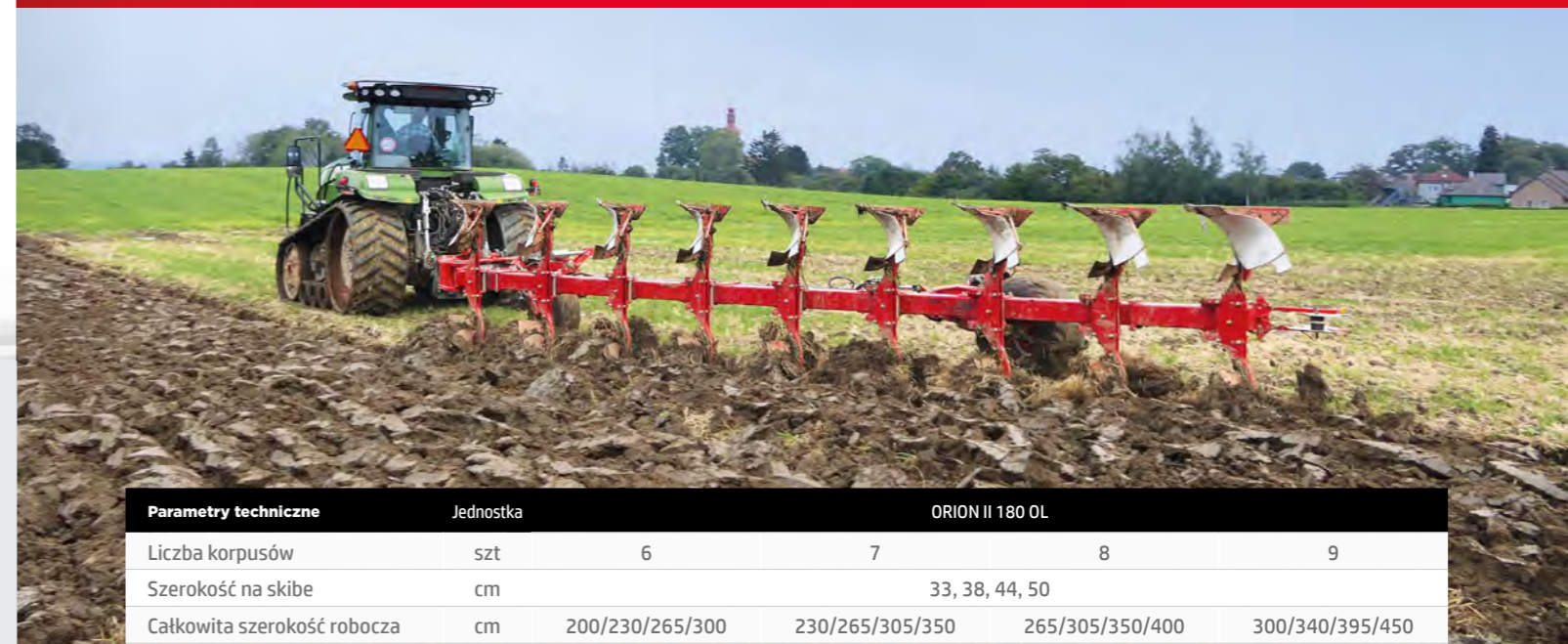
REGULACJA SZEROKOŚCI SKIBE
mechaniczna

PRZEŚWIT POD RAMĄ
82 cm

SYSTEM RAMY
6+1, 7+1, 8+1

RODZAJE KORPUSÓW
UN 350 | UN 400 | PA 400 | PA 420 | KV 9 | KV 28

ZABEZPIECZENIE
śrubowe | sprężynowe | hydropneumatyczne



Parametry techniczne	Jednostka	ORION II 180 OL			
Liczba korpusów	szt	6	7	8	9
Szerokość na skibe	cm	33, 38, 44, 50			
Całkowita szerokość robocza	cm	200/230/265/300	230/265/305/350	265/305/350/400	300/340/395/450
Prześwit pod ramą	cm	82			
Rozstaw korpusów	cm	100			
Dopuszczalna prędkość robocza	km/h	7			
Waga pług					
• śrubowy ≥	kg	3360	3640	3970	4301
• sprężynowy ≥	kg	3780	4135	4530	-
• hydropneumatyczny ≥	kg	3810	4170	5470	-
Moc ciągnika	KM	180/230	210/280	240/320	270/380

ORION II 180 OL V

✓ Wyposażenie standardowe

- korpusy z listwą ścinającą
- krój nożowy lub poszerzacz bruzdy na ostatnim korpusie
- nakładka płozy na ostatnim korpusie
- hydrauliczna amortyzacja koła podporowego
- oznakowanie transportowe
- zaczep kat. 3/4, rozstaw kul 1011 mm
- pomocnicze koło podporowe



Identyfikacja

TYP
półzawieszany obracalny

LICZBA KORPUSÓW
6 – 9

ROZSTAW KORPUSÓW
100 cm

PRZEZNACZENIE PŁUGA

- orka poza bruzdą
- orka w bruzdzie

+ Opcje dodatkowe

- koło niskociśnieniowe 500/50 - 22,5
- hydrauliczny skręt tylnego koła
- kontrola trakcji ciągnika
- rozdzielacz hydrauliczny
- krój talerzowy
- przedpłużki



Rama

PROFIL RAMY
180 x 180 x 10 mm

REGULACJA SZEROKOŚCI SKIBY
hydrauliczny system vario

PRZEŚWIT POD RAMĄ
82 cm

SYSTEM RAMY
6+1, 7+1, 8+1

RODZAJE KORPUSÓW
UN 350 | UN 400 | PA 400 | PA 420 | KV 9 | KV 28

ZABEZPIECZENIE
śrubowe | sprężynowe | hydropneumatyczne

Parametry techniczne	Jednostka	ORION II 180 OL V			
		6	7	8	9
Liczba korpusów	szt	6	7	8	9
Szerokość na skibe	cm	30 – 55			
Całkowita szerokość robocza	cm	180 – 330	210 – 385	240 – 440	270 – 495
Prześwit pod ramą	cm	82			
Rozstaw korpusów	cm	100			
Dopuszczalna prędkość robocza	km/h	7			
Waga pługa					
• śrubowy ≥	kg	3700	4010	4360	4680
• sprężynowy ≥	kg	4120	4500	4920	-
• hydropneumatyczny ≥	kg	4150	4530	4960	-
Moc ciągnika	KM	180/270	210/325	240/380	270/430

Rodzaje korpusów

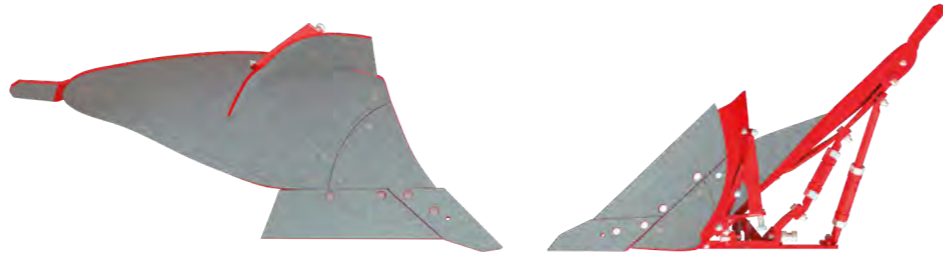
UN 350

Korpus uniwersalny

GLĘBOKOŚĆ ORKI:

- bez przedpłużka 28 cm
- z przedpłużkiem 33 cm

Zastosowanie-gleby lekkie, średnie czasami ciężkie.
Średnia głębokość orki.



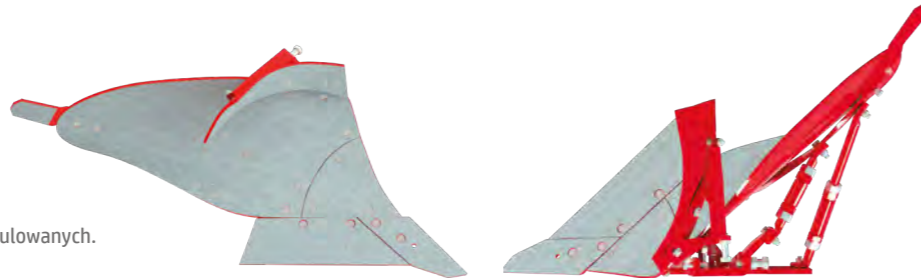
UN 400

Korpus uniwersalny

GLĘBOKOŚĆ ORKI:

- bez przedpłużka 32 cm
- z przedpłużkiem 36 cm

Przeznaczona do gleb lekkich, średnich lub ciężkich uregulowanych.
Średnia głębokość orki ponad 25 cm.



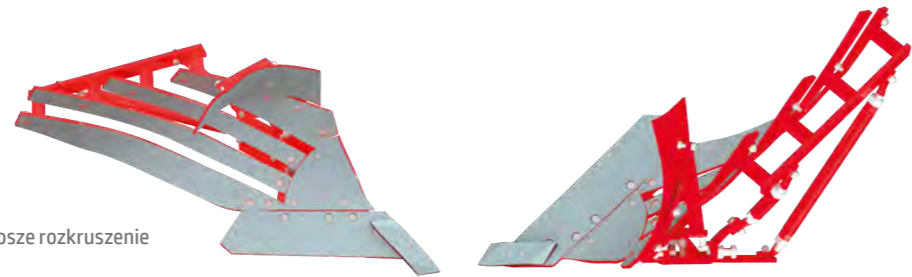
PA 400

Korpus ażurowy

GLĘBOKOŚĆ ORKI:

- bez przedpłużka 32 cm
- z przedpłużkiem 36 cm

Korpus przeznaczony na gleby ciężkie, mniejsze opory, lepsze rozkruszenie gleby. Nie nadaje się na gleby lekkie i zakamienione.



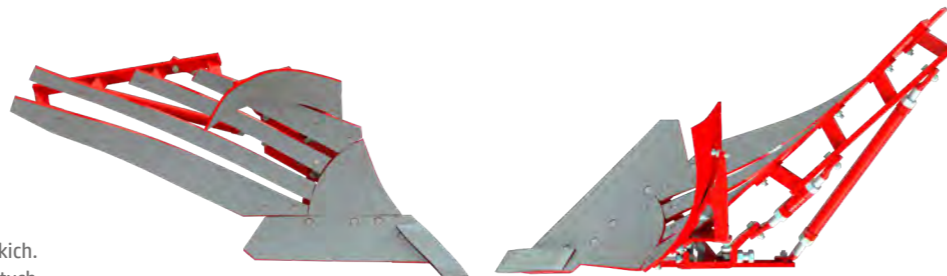
PA 420

Korpus ażurowy

GLĘBOKOŚĆ ORKI:

- bez przedpłużka 35 cm
- z przedpłużkiem 40 cm

Korpus przeznaczony do orki na glebach średnich i ciężkich.
Nie zaleca się stosowania na glebach lekkich i kamienistych.



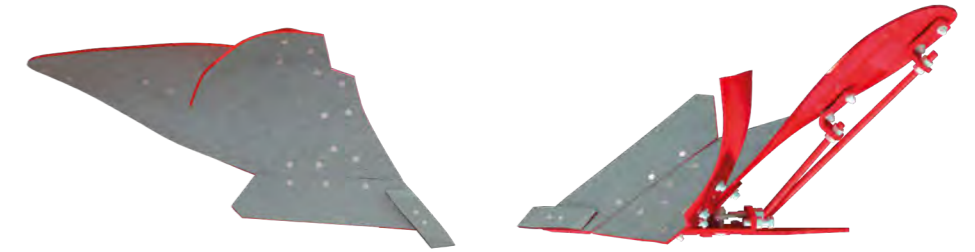
KV 9

Korpus półrubowy krótki

GLĘBOKOŚĆ ORKI:

- bez przedpłużka 28 cm
- z przedpłużkiem 33 cm

Zalecane dla gleb średnich, ciężkich i bardzo ciężkich.



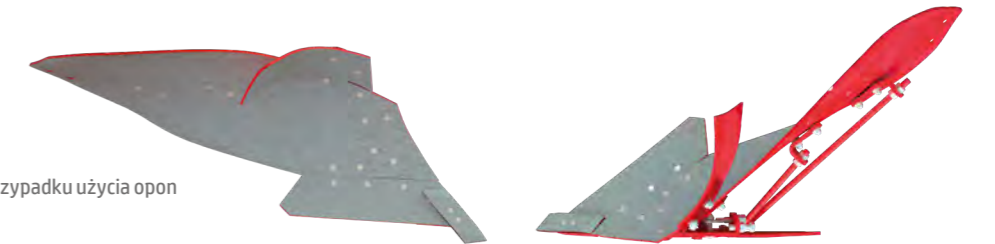
KV 28

Korpus półrubowy długi

GLĘBOKOŚĆ ORKI:

- bez przedpłużka 28 cm
- z przedpłużkiem 33 cm

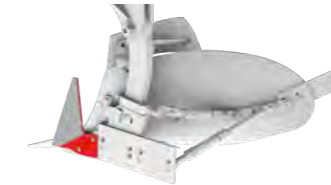
Zalecane na gleby ciężkie i bardzo ciężkie i także w przypadku użycia opon powyżej 710 mm.



Akcesoria

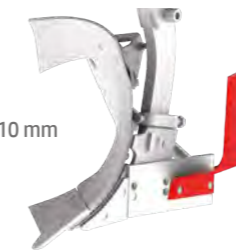
Krój nożowy

- można montować na wszystkich korpusach
- obniża zużycie elementów roboczych



Poszerzacz bruzdy

- poszerza bruzde za pługiem
- wskazany przy ogumieniu powyżej 710 mm



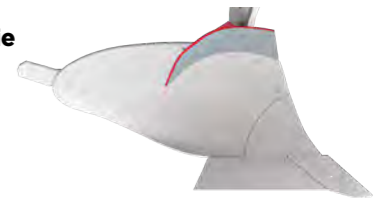
Krój tarczowy

- służy do idealnego odcięcia warstwy gleby przedostatnim korpusem i równej ściany bruzdy



Listwa ścinająca-wyposażenie standardowe

- zwiększa efektywność zakrywania resztek roślinnych



Przedpłużki bez listwy ścinającej

- optymalne przykrycie dużej ilości resztek roślinnych
- optymalizuje orkę na ciężkich glebach



Przedpłużki

- ta kombinacja w najpewniejszy sposób przykrywa wszystkie resztki poźniwie i zielone



SATURN IV

✓ Wyposażenie standardowe

- spulchniacze śladów ciągnika
- 2 rzędy podporowych wałów rozdrabniających 330 mm
- 2 rzędy listew równających za wałami
- jednorzędowe, bezobstugowe łożyskowanie
- mechaniczna regulacja głębokości roboczej
- oznakowanie transportowe
- wał doprawiający
- dostępne wały:
 - ▶ crosskill ø 400 mm
 - ▶ strunowy ø 400 mm
 - ▶ rurowy ø 400 mm

Identyfikacja

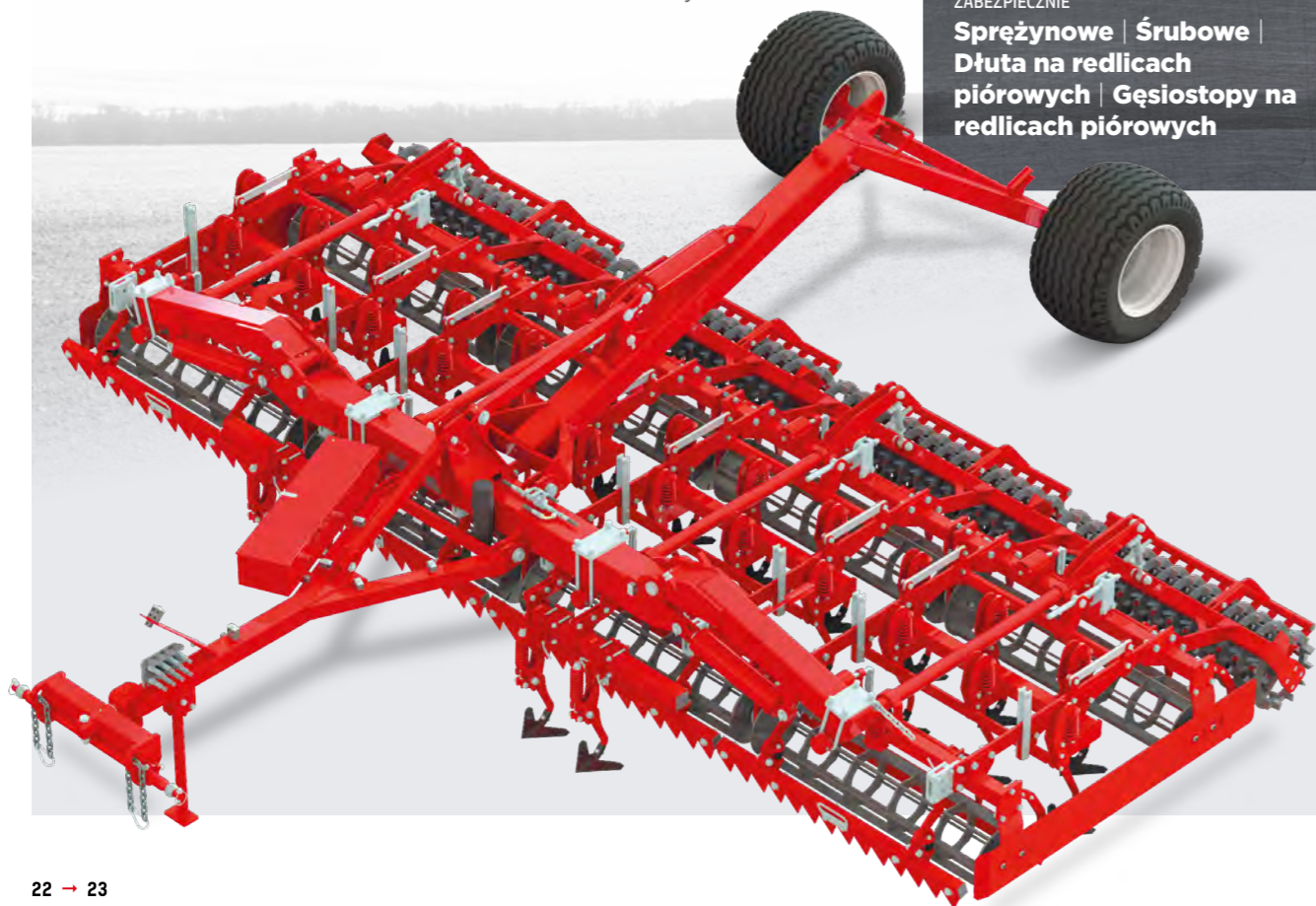
TYP
zawieszany | półzawieszany

SZEROKOŚĆ ROBOCZA
3 | 4 | 5 | 6 m

PRZEZNACZENIE MASZyny
przygotowanie łoża siewnego

SYSTEM RAMY
nieskładany | składany

ZABEZPIECZENIE
**Sprężynowe | Śrubowe |
Dłuta na redlicach
piórowych | Gęsiostopy na
redlicach piórowych**



+ Opcje dodatkowe

- przednia płoza równająca
- hydrauliczna regulacja listew równających
- hydrauliczna regulacja głębokości pracy
- opony niskociśnieniowe dla Saturna SATURN IV 3 i 4 m – wymiar 13.0/55 – 16

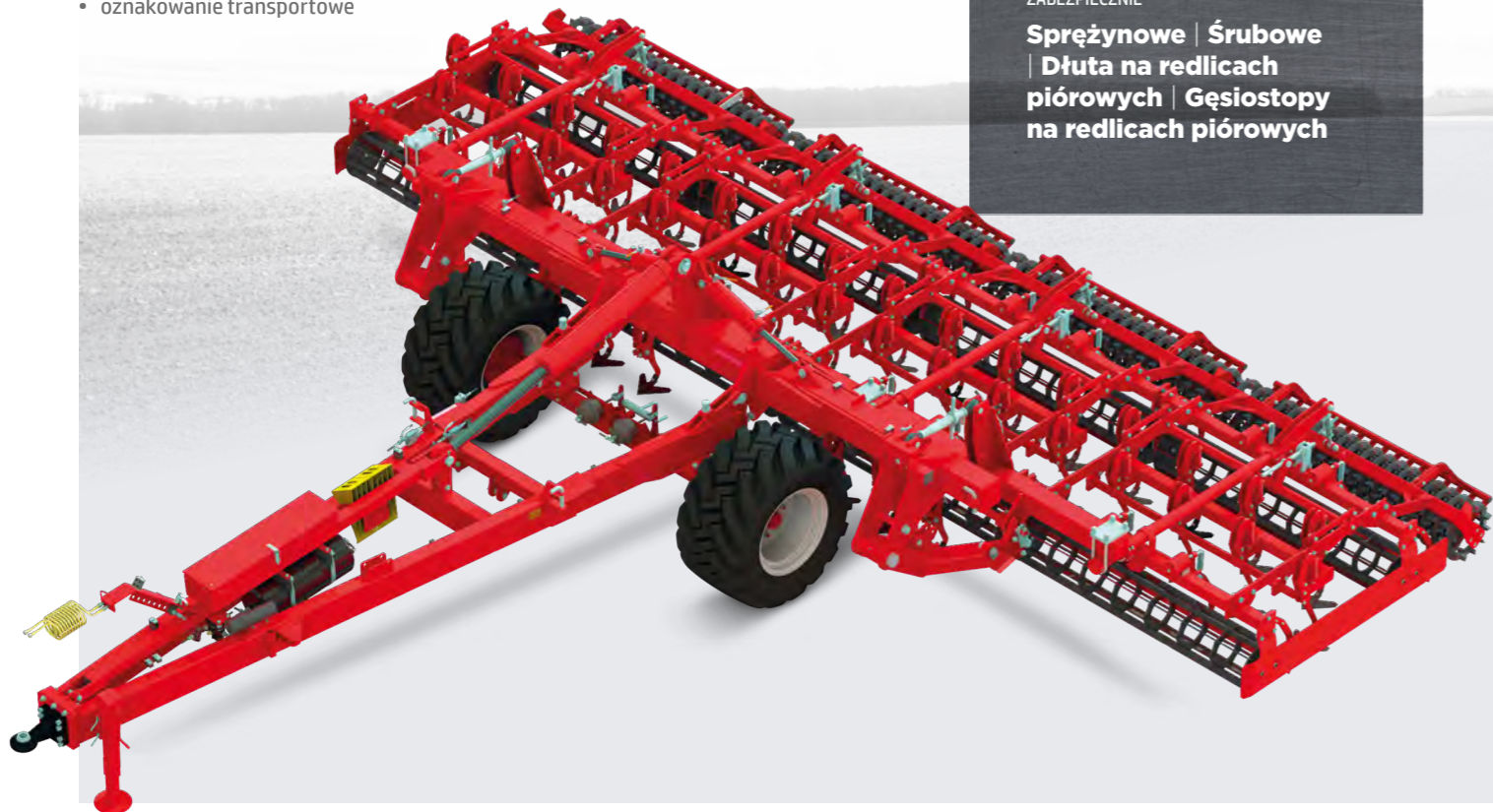
Parametry techniczne	Jednostka	SATURN IV							
		3 N	3 PN	4 N	4 N/H	4 PN	4 PN/H	5 PN/H	6 PN/H
Szerokość robocza	m	3	3	4	4	4	4	5	6
Głębokości robocza	cm	2-12	2-12	2-12	2-12	2-12	2-12	2-12	2-12
Liczba gęsiostopów	szt	12+4	12+4	16+4	16+4	16+4	16+4	20+4	24+4
Liczba zębów palcowych	szt	36+4	36+4	48+4	48+4	48+4	48+4	60+4	72+4
Prędkość robocza	km/h	7-12	7-12	7-12	7-12	7-12	7-12	7-12	7-12
Szerokość transportowa	m	3	3	4	3	4	3	3	3
Rozmiar ogumienia (koła)		-	10,0/75 – 15,3	-	-	10,0/75 – 15,3	10,0/75 – 15,3	19,0/45 – 17	19,0/45 – 17
Waga*	kg	1835	2495	2315	2380	2920	2985	3825	4495
Moc ciągnika	KM	80 – 110	80 – 110	100 – 130	100 – 130	100 – 130	100 – 130	125 – 160	150 – 190

N - wersja zawieszana, PN - wersja półzawieszana, H - hydrauliczna składana na 3 m

NEPTUN-SATURN IV

✓ Wyposażenie standardowe

- spulchniacze śladów ciągnika
- 2 rzędy podporowych wałów rozdrabniających 330 mm
- 2 rzędy listew równających za wałami
- jednorzędowe, bezobstugowe łożyskowanie
- mechaniczna regulacja głębokości roboczej
- oznakowanie transportowe
- hamulce pneumatyczne dwuobwodowe
- zaczep D51(39), K80
- dostępne wały:
 - ▶ crosskill \varnothing 400 mm
 - ▶ strunowy \varnothing 400 mm
 - ▶ rurowy \varnothing 400 mm



Identyfikacja

TYP
półzawieszany

SZEROKOŚĆ ROBOCZA
8 | 10 m

ROZSTAW REDLIC
25 cm

PRZEZNACZENIE MASZINY
przygotowanie łoża siewnego

ZABEZPIECZENIE
**Sprężynowe | Śrubowe
Dłuta na redlicach
piórowych | Gęsiostopy
na redlicach piórowych**



+ Opcje dodatkowe

- przednia płoza równająca
- hydrauliczna regulacja listew równających
- hydrauliczna regulacja głębokości pracy
- hydraulicznie składane spulchniacze śladów

Parametry techniczne	Jednostka	NEPTUN-SATURN IV	
		8 PN/H	10 PN/H
Szerokość robocza	m	8	10
Głębokość robocza	cm	2 - 12	2 - 12
Liczba gęsiostopów	szt	32+6	40+6
Liczba zębów palcowych	szt	96+6	120+6
Prędkość robocza	km/h	7 - 12	7 - 12
Szerokość transportowa	m	3	3
Rozmiary ogumienia (koła)		560/45 - 22,5	560/45 - 22,5
Waga*	kg	6960	8530
Moc ciągnika	KM	210 - 260	250 - 320

PN - wersja półzawieszana, H - składany na 3 m

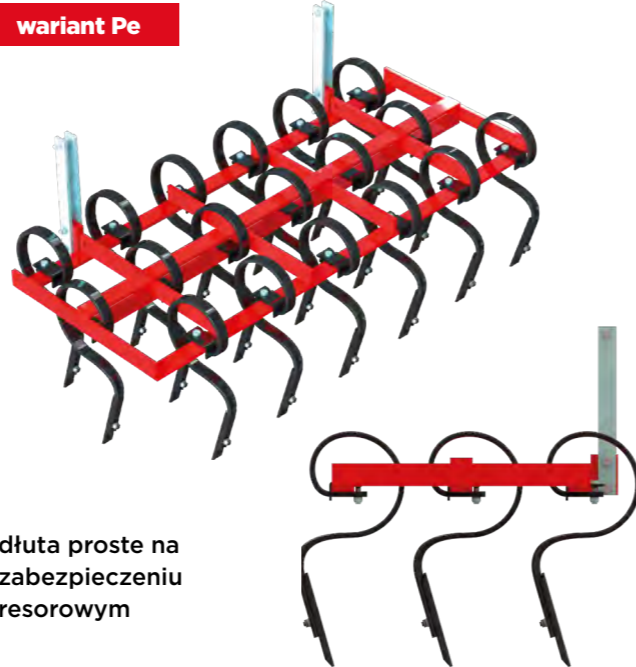
Rodzaje sekcji roboczych SATURN IV

wariant S



gęsiostopa na zabezpieczeniu śrubowym

wariant Pe



dłuta proste na zabezpieczeniu resorowym

wariant Pr



gęsiostopa na resorze piórowym

wariant P



gęsiostopa na zabezpieczeniu non-stop sprężynowym



Wały SATURN IV

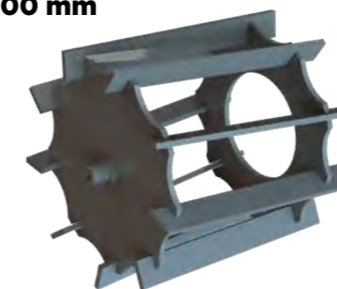
WAŁ STRUNOWY

ø 400 mm



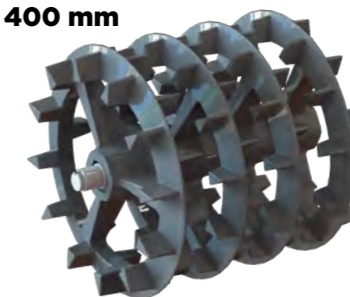
WAŁ RUROWY

ø 400 mm



WAŁ CROSSKILL

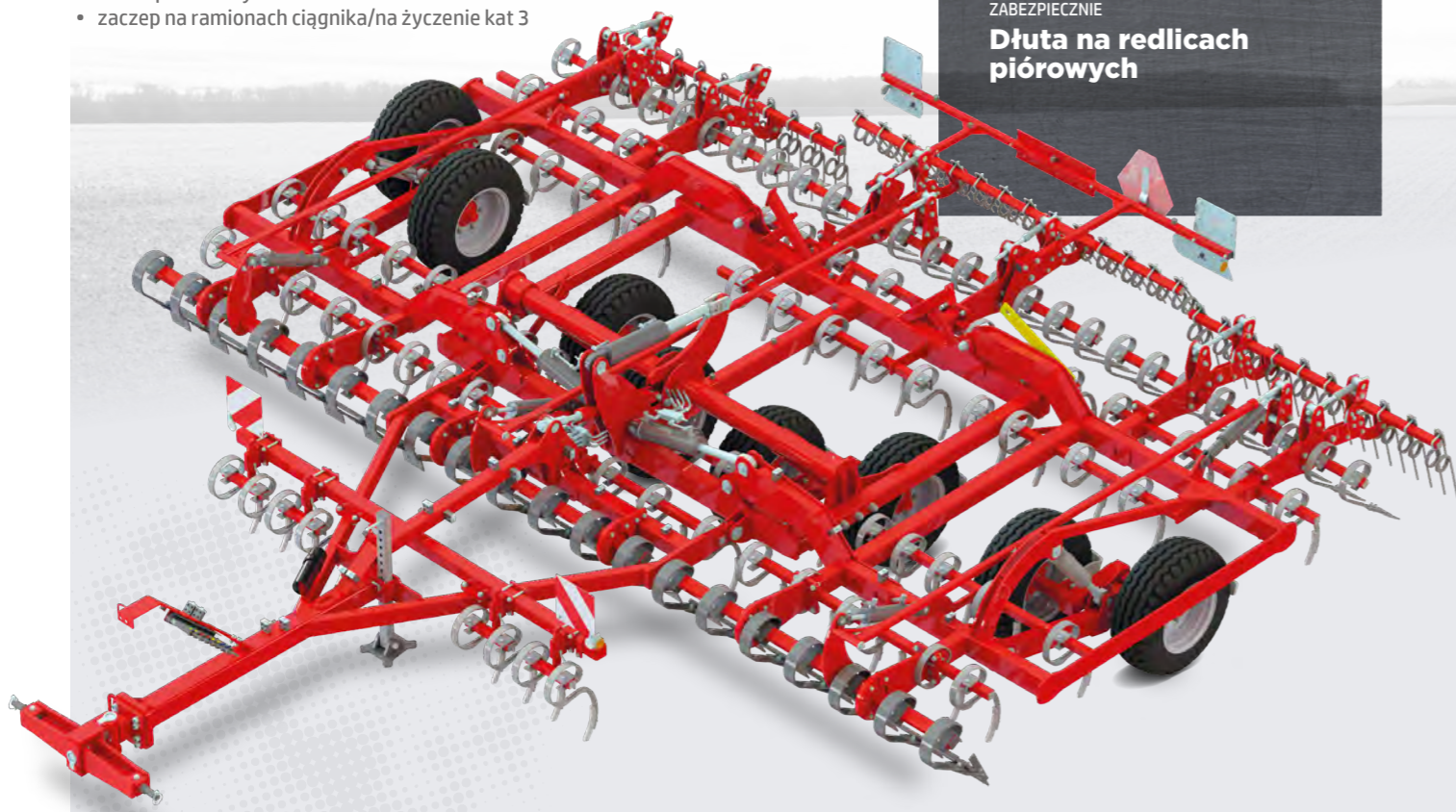
ø 400 mm



VESTA I

✓ Wyposażenie standardowe

- 4 rzędy dłut obracalnych na słupicy sprężynowej
- dłuta obracalne spulchniacza śladów na słupicy sprężynowej
- czołowa płoza sprężynowa
- tylna mechaniczna płoza sprężynowa
- brona palcowa tylna
- zaczep na ramionach ciągnika/na życzenie kat 3



Identyfikacja

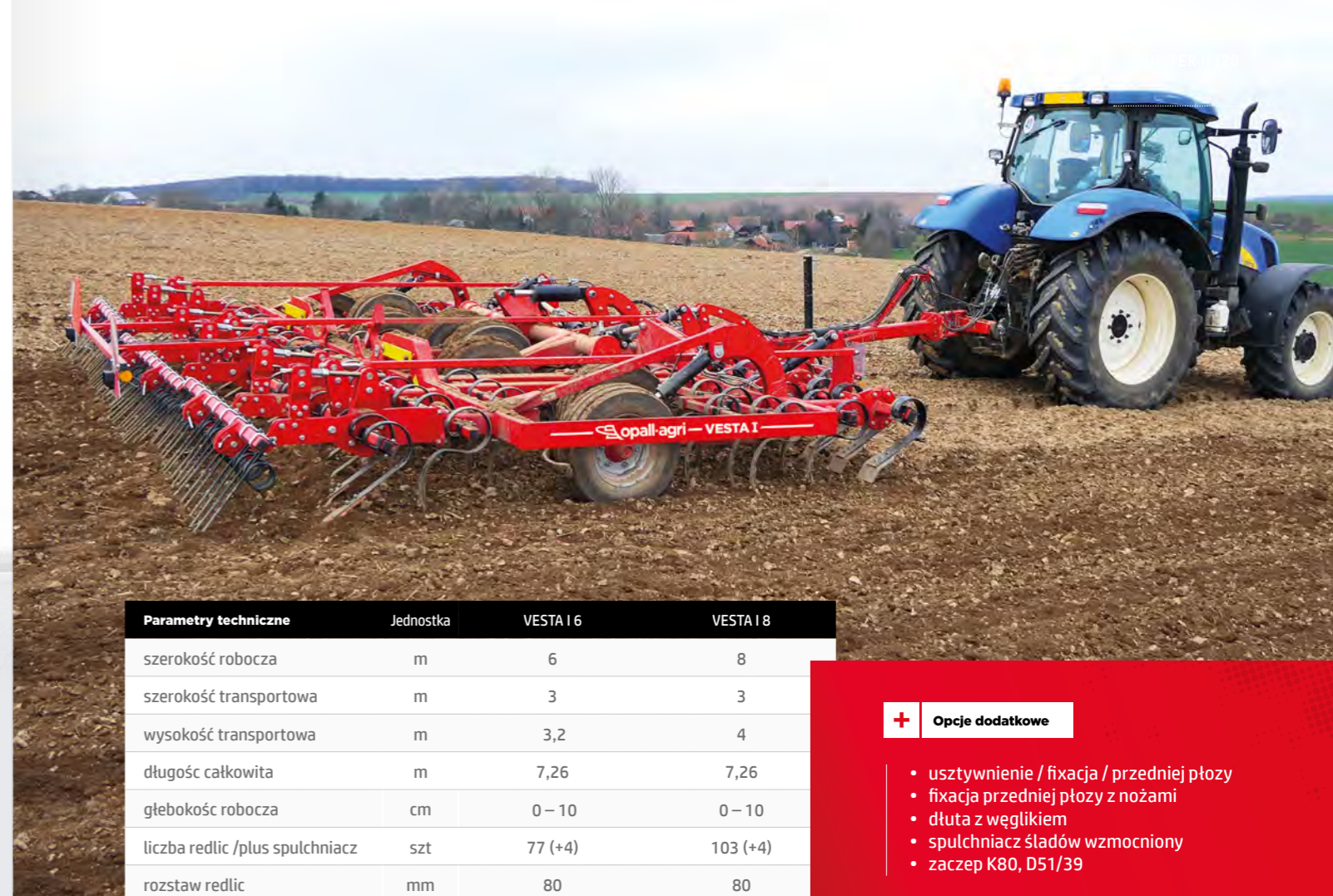
TYP
półzawieszany

SZEROKOŚĆ ROBOCZA
6 | 8 m

ROZSTAW DŁUT
8 cm

PRZEZNACZENIE MASZINY
uprawa przedsiewna

ZABEZPIECZENIE
Dłuta na redlicach piórowych



Parametry techniczne	Jednostka	VESTA I 6	VESTA I 8
szerokość robocza	m	6	8
szerokość transportowa	m	3	3
wysokość transportowa	m	3,2	4
długość całkowita	m	7,26	7,26
głębokość robocza	cm	0 – 10	0 – 10
liczba redlic /plus spulchniacz	szt	77 (+4)	103 (+4)
rozstaw redlic	mm	80	80
liczba redlic	szt	5	5
siła odbezpieczenia redlic	kg	zmienna	zmienna
wydajność robocza	ha/h	8 – 10	10 – 12
moc ciągnika	KM	180 – 270	200 – 280
Prędkość robocza	km/h	8 – 15	8 – 15
Waga	kg	3 600	4 450

+ Opcje dodatkowe

- usztywnienie / fixacja / przedniej płozy
- fixacja przedniej płozy z nożami
- dłuta z węglikiem
- spulchniacz śladów wzmocniony
- zaczep K80, D51/39

PEGAS II

✓ Wyposażenie standardowe

- dwurzędowe łożyska bezobstugowe
- głębokość robocza 12 cm
- wał rurowy \varnothing 550 mm
- oznakowanie transportowe
- zaczep kat. 3



Identyfikacja

TYP
zawieszany

SZEROKOŚĆ ROBOCZA
3 | 4 | 5 | 6 m

ŚREDNICA TALERZA
520 mm

ZABEZPIECZENIE
**wałki gumowe
(silentblok)**

PRZEZNACZENIE MASZYNY
**uprawa ścierniskowa |
uprawa przedsiewna**



+ Opcje dodatkowe

- wały:
 - › cracker wał \varnothing 600 mm
 - › flex wał \varnothing 530 mm
 - › u-ring wał \varnothing 600 mm
 - › gumowy wał \varnothing 515 mm
- obciążniki 330 kg
- stelaż do montażu siewnika APV

Parametry techniczne	Jednostka	PEGAS II 3	PEGAS II 4	PEGAS II 5	PEGAS II 6
Szerokość robocza	m	3	4	5	6
Szerokość transportowa	m	3	3	3	3
hydraulicznie składana		nie	tak	tak	tak
Liczba talerzy	szt	24	32	40	48
Moc ciągnika	KM	110	150	190	230
Waga – bez obciążników	kg	1460	2300	2680	3060

PEGAS II SM

✓ Wyposażenie standardowe

- dwurzędowe łożyska bezobstęgowe
- wał rurowy \varnothing 550 mm
- głębokość robocza 12 cm
- oznakowanie transportowe
- zaczep kat. 3

Identyfikacja

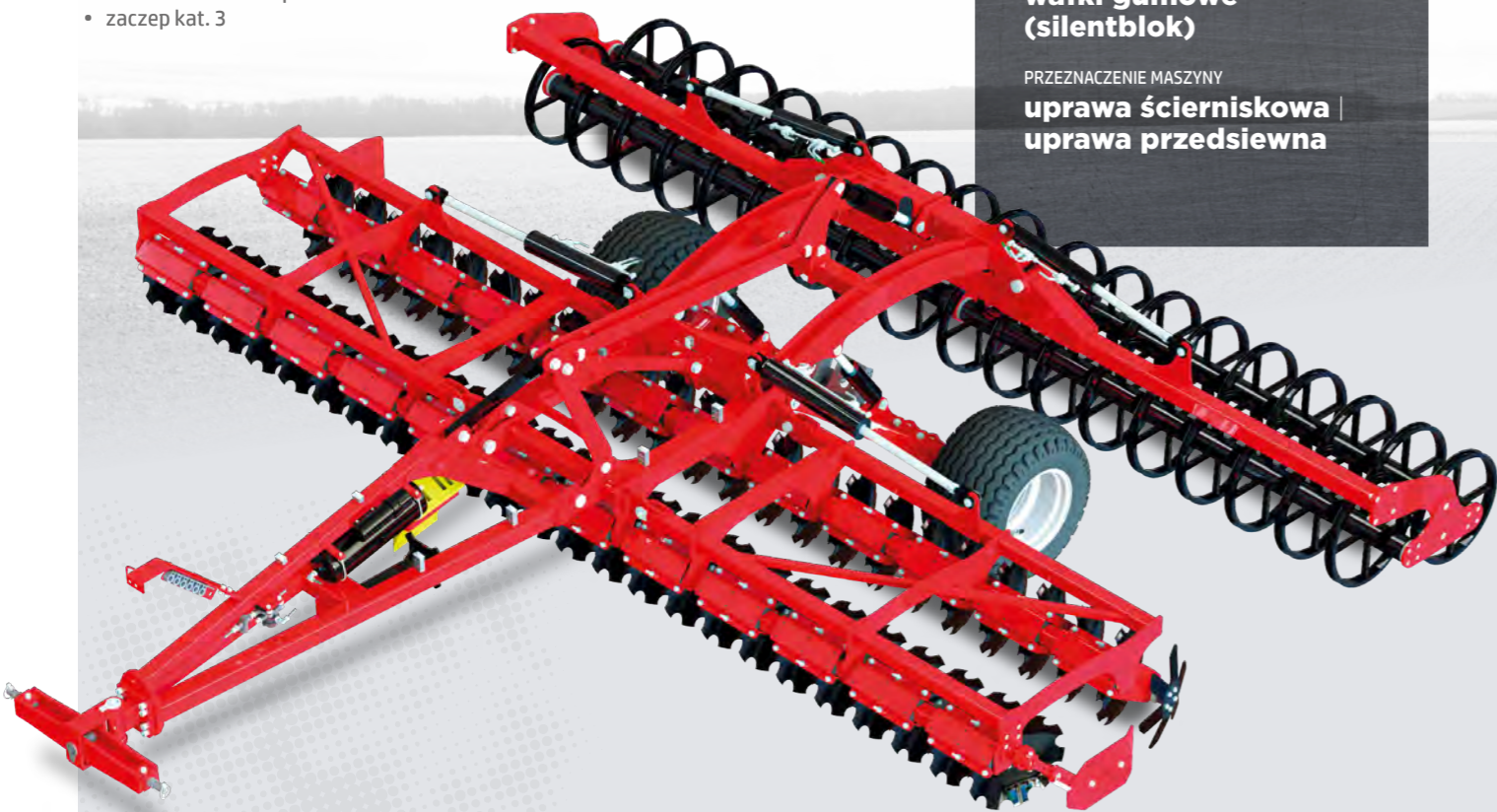
TYP
półzawieszany

SZEROKOŚĆ ROBOCZA
4 | 5 | 6 m

ŚREDNICA TALERZA:
520 mm

ZABEZPIECZENIE
wałki gumowe (silentblok)

PRZEZNACZENIE MASZYN
**uprawa ścierniskowa |
uprawa przedsiewna**



+ Opcje dodatkowe

- wały:
 - cracker wał \varnothing 600 mm
 - u-ring wał \varnothing 600 mm
 - double u-ring wał \varnothing 600 mm
 - gumowy wał \varnothing 515 mm
 - rurowy/strunowy wał \varnothing 400/400 mm
- koła kopiujące
- zaczep K80, D51/39 s siłownikiem hydraulicznym

Parametry techniczne	Jednostka	Pegas II SM		
Szerokość robocza	m	4	5	6
Szerokość transportowa	m	3	3	3
Hydraulicznie składana		tak	tak	tak
Liczba talerzy	szt	32	40	48
Moc ciągnika	KM	150 – 170	190 – 210	230 – 250
Waga	kg	3370 – 3520	3790 – 3940	4290 – 4440

NEPTUN-PEGAS II

✓ Wyposażenie standardowe

- dwurzędowe łożyska bezobstugowe
- wał rurowy \varnothing 550 mm
- dwuobwodowe hamulce pneumatyczne
- oznakowanie transportowe
- zaczep K80*, D51/39



Identyfikacja

TYP
półzawieszany

SZEROKOŚĆ ROBOCZA
8 | 10 m

ŚREDNICA TALERZA
520 mm

ZABEZPIECZENIE
**wałki gumowe
(silentblok)**

PRZEZNACZENIE MASZYN
**uprawa ścierniskowa |
uprawa przedsiewna**



+ Opcje dodatkowe

- wały:
 - › cracker wał \varnothing 600 mm
 - › flex wał \varnothing 530 mm
 - › gumowy wał \varnothing 515 mm
 - › rurowy/strunowy wał \varnothing 400/400 mm
 - › u-ring wał \varnothing 600 mm
- hydraulicznie składane spulchniacze śladów
- obciążniki 660 kg

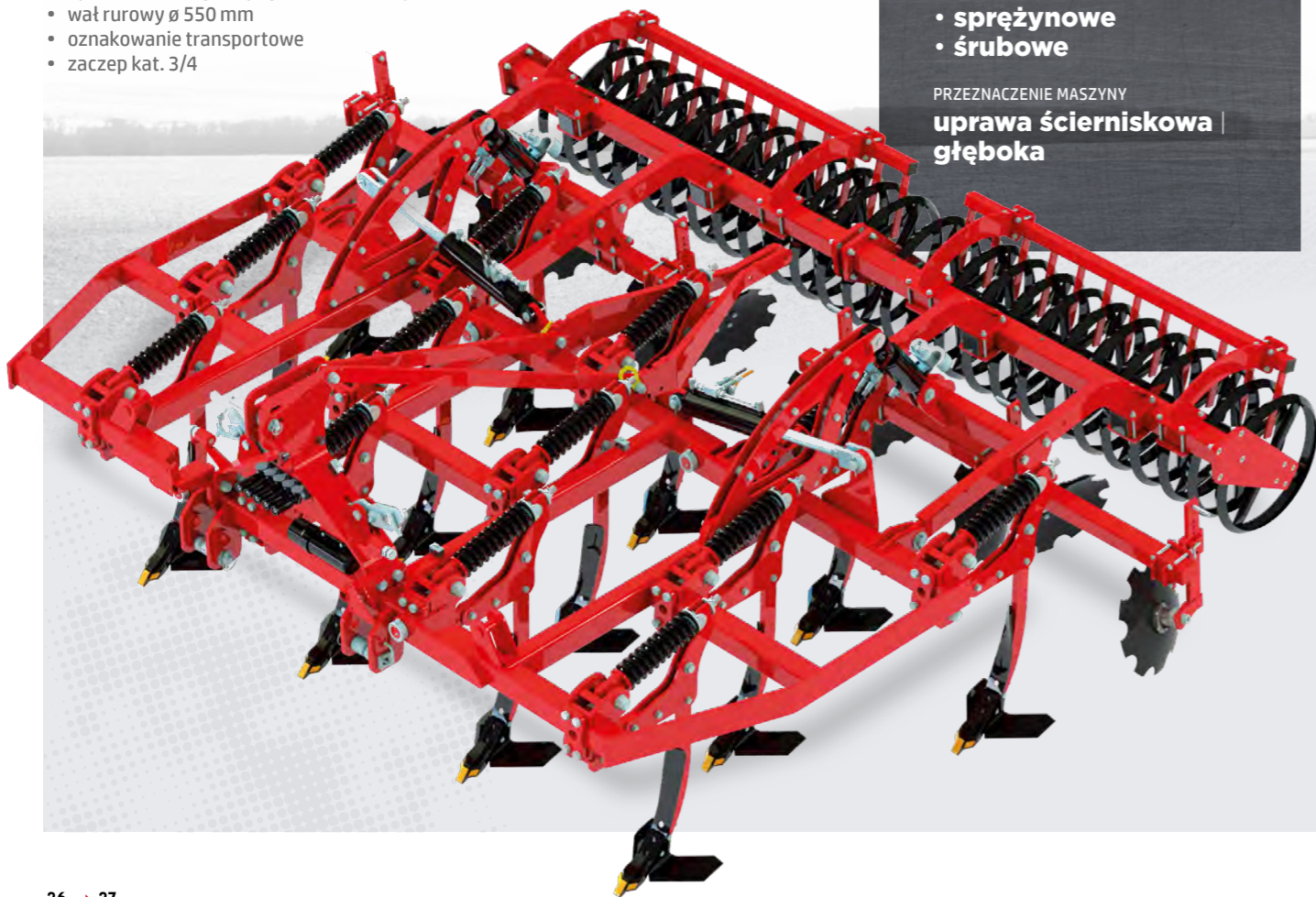
Parametry techniczne	Jednostka	NEPTUN-PEGAS II 8	NEPTUN-PEGAS II 10
Szerokość robocza	m	8	10
Składany		tak	tak
Liczba talerzy	szt	64	80
Moc ciągnika	KM	300 – 380	360 – 460
Waga	kg	6750	7560

* tylko przy szerokości roboczej 8 m

TRITON II

✓ Wyposażenie standardowe

- 3 rzędy zębów z redlicami i skrzydłami bocznymi
- talerze zagarniające za redlicami \varnothing 460 mm
- hydrauliczna regulacja głębokości pracy
- wał rurowy \varnothing 550 mm
- oznakowanie transportowe
- zaczep kat. 3/4



Identyfikacja

TYP
zawieszany

SZEROKOŚĆ ROBOCZA
3 | 4 m

GŁĘBOKOŚĆ ROBOCZA
8 – 28 cm

ZABEZPIECZENIE
• **sprężynowe**
• **śrubowe**

PRZEZNACZENIE MASZINY
uprawa ścierniskowa | głęboka



+ Opcje dodatkowe

- wały:
 - cracker wał \varnothing 600 mm
 - flex wał \varnothing 530 mm

Parametry techniczne	Jednostka	TRITON II 3	TRITON II 4
Szerokość robocza	m	3	4
Szerokość transportowa	m	3	3
hydraulicznie składany		nie	tak
Liczba słupic	szt	10	13
Moc ciągnika	KM	140 – 210	180 – 280
Waga			
• śrubowe	kg	1550	2215
• sprężynowe	kg	1920	2700

NEPTUN-MERKUR IV

✓ Wyposażenie standardowe

- dwa rzędy redlic ze skrzydłami
- prześwit pod ramą 80 cm
- talerze zagarniające ø 460 mm
- wał rurowy ø 550 mm
- oznakowanie transportowe
- zaczep D51/39



Identyfikacja

TYP
półzawieszany

SZEROKOŚĆ ROBOCZA
8 m

GĘBOKOŚĆ ROBOCZA
8 – 18 cm

ZABEZPIECZENIE
• **śrubowe**

PRZEZNACZENIE MASZINY
uprawa ścierniskowa



+ Opcje dodatkowe

- wały:
 - › cracker wał ø 600 mm
 - › flex wał ø 530 mm
 - › rurowy/strunowy wał ø 400 mm/400 mm

Parametry techniczne	Jednostka	NEPTUN-MERKUR IV 8
Szerokość robocza	m	8
Składany		tak
Liczba korpusów	szt	18
Liczba talerzy	szt	19
Moc ciągnika	KM	280 – 400
Waga	kg	5470

HEKTOR I

✓ Wyposażenie standardowe

- regulacja ciśnienia w siłownikach z pozycji operatora (wariantu H)
- hydrauliczna regulacja głębokości roboczej
- wał rurowy \varnothing 600 mm
- oznakowanie transportowe
- zaczep kat. 3/4



Identyfikacja

TYP
zawieszany

SZEROKOŚĆ ROBOCZA
2,5 | 3 | 4 m

GŁĘBOKOŚĆ ROBOCZA
do 45 cm

ZABEZPIECZENIE

- **śrubowe**
- **hydropneumatyczne**

PRZEZNACZENIE MASZYNY
głęboszowanie



+ Opcje dodatkowe

- Wały:
 - › cracker wał \varnothing 600 mm
 - › hrotowy wał – zewnętrzny \varnothing 540 mm
 - › gumowy wał \varnothing 515 mm
- kroje tarczowe do pracy na użytkach zielonych

Parametry techniczne	Jednostka	HEKTOR 2,5	HEKTOR 3	HEKTOR 4
Liczba słupic	szt	3	4	6
Moc ciągnika	KM	170 – 280	200 – 360	230 – 400
Waga głębosza				
• śrubowy \geq	kg	1200	1345	1780
• hydropneumatyczny \geq	kg	1370	1640	2250

Wały

wał Cracker

Ø 600 mm

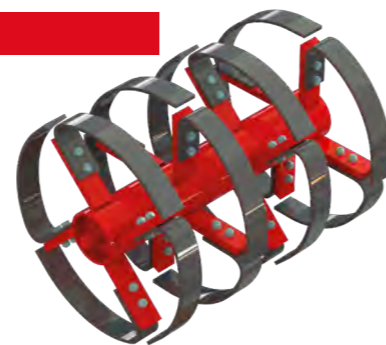
PEGAS II
PEGAS II SM
NEPTUN-PEGAS II
TRITON II
NEPTUN-MERKUR IV
HEKTOR I



wał Flex

Ø 530 mm

PEGAS II
NEPTUN-PEGAS II



wał kolczatkowy

Ø 540 mm

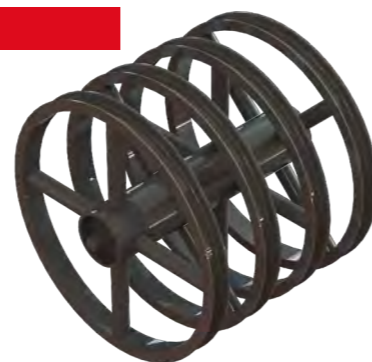
HEKTOR I



wał U - Ring

Ø 600 mm

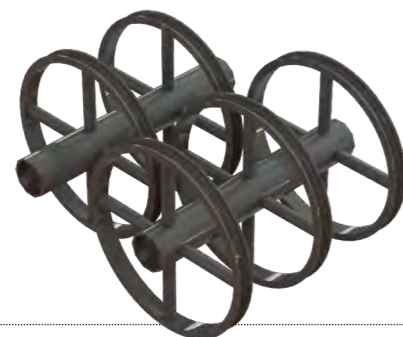
PEGAS II
PEGAS II SM
NEPTUN-PEGAS II



wał podwójny U - Ring

Ø 600 mm

PEGAS II SM



wał gumowy

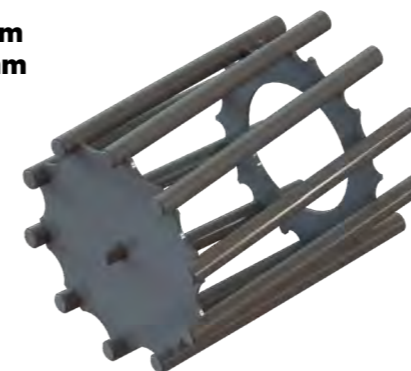
Ø 515 mm

PEGAS II
PEGAS II SM
NEPTUN-PEGAS II
HEKTOR I



wał rurowy

Ø 550 mm
Ø 600 mm



PEGAS II
PEGAS II SM
NEPTUN-PEGAS II
TRITON II
NEPTUN-MERKUR IV
HEKTOR I

wał rurowy/strunowy

Ø 400/400 mm



PEGAS II SM
NEPTUN-PEGAS II
NEPTUN-MERKUR IV



VEGA II



Wyposażenie standardowe

- żeliwne wały cambridge
- w pełni rozkładane hydraulicznie
- koła żeliwne:
 - ▶ 5-ciokrotnie wzmocnienia wewnątrz pierścienia
 - ▶ gładki pierścień 530 mm, zębaty 550 mm
 - ▶ żeliwo GG 25, średnica osi 65 mm
- wały gładkie:
 - ▶ stalowy wałek gładki 560 mm, grubość ściany 10 mm
 - ▶ możliwość dociążenia wodą
- kompatybilne z płozą sprężynowa crossboard
- oświetlenie

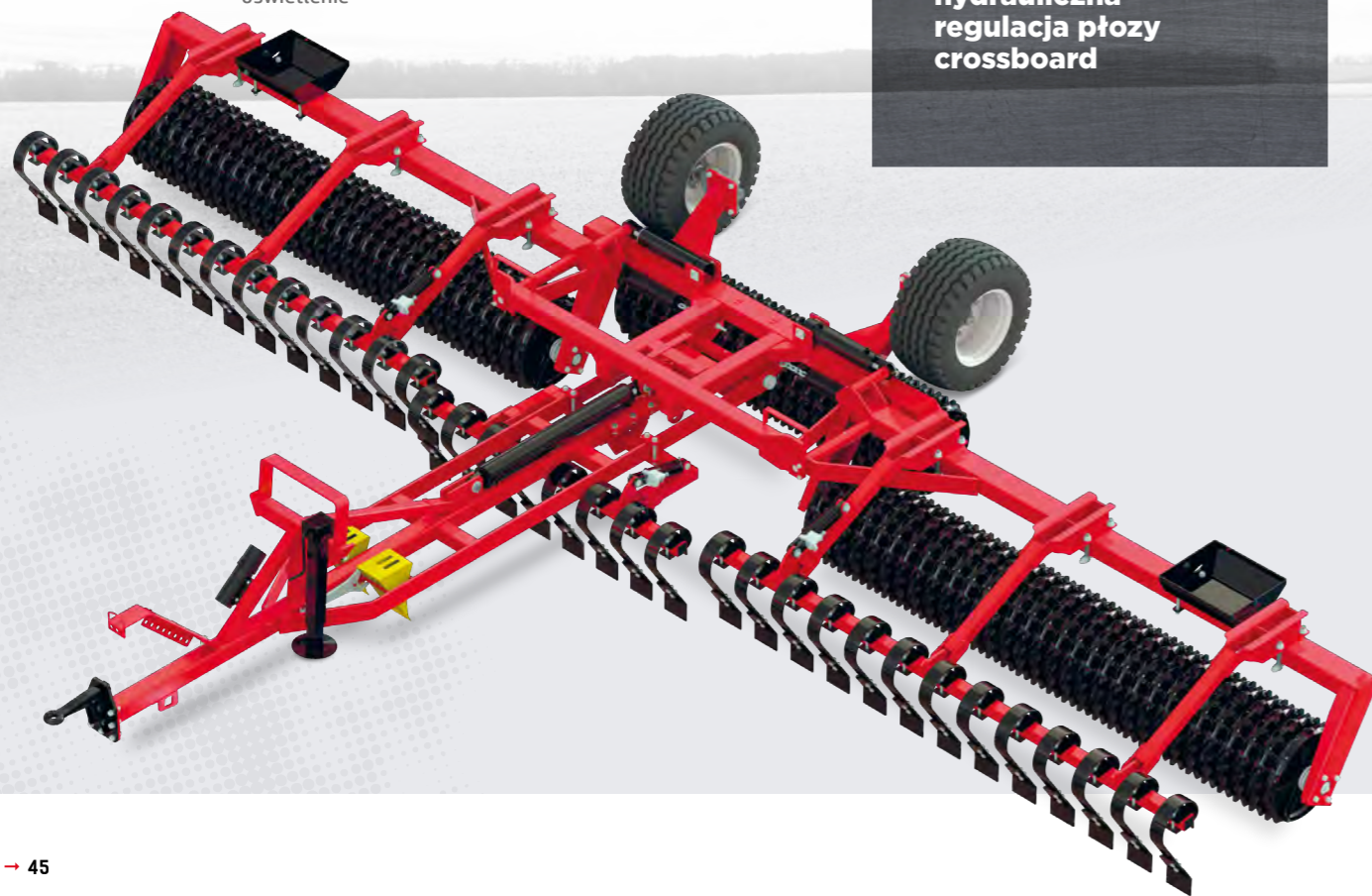
Identyfikacja

TYP
zawieszany | ciągnany

SZEROKOŚĆ ROBOCZA
3 | 6,3 | 8,3 m

PRZEZNACZENIE MASZYNY
**przygotowanie gleby,
wałowanie posiewne**

AKCESORIA
**hydrauliczna
regulacja płozy
crossboard**



Opcje dodatkowe

- płoza crossbord
- kosz na ramie do odkładania kamieni

Parametry techniczne	Jednostka	VEGA II 3 *	VEGA II 3 crossboard **	VEGA II 6,3	VEGA II 6,3 crossboard	VEGA II 8,3	VEGA II 8,3 crossboard
Szerokość robocza	m	3	3	6,3	6,3	8,3	8,3
Min. moc ciągnika	KM	50	70	80	120	120	150
Waga ***	kg	1250	1480	3400	3900	4450	5100

* zawieszane

** zawieszane czotowe

*** z kotami żeliwnymi

MASZYNY OPALL-AGRI

NAZWA	NAZWA HANDLOWA	GENERACJA	PROFIL RAMY	ROZSTAW KORPUSÓW	LICZBA JEDNOSTEK ROBOCZYCH	ZABEZPIECZENIE	REGULACJA	SPOSÓB PRZEMIESZCZANIA
PŁUG ZAWIESZANY	JUPITER	II	120	90	3 4	P/S	M	N
			120	100	3 4	P/S	M	N
PŁUG ZAWIESZANY	APOLLO	I	140	90	4 5 6	P/S/H	M/V	N
			140	100	4 5 6	P/S/H	M/V	N
PŁUG PÓŁZAWIESZANY	ORION	II	180	100	6 7 8 9	P/S/H	M/V	PN
PŁUG PÓŁZAWIESZANY	ORION OL	II	180	100	6 7 8	P/S/H	M/V	PN
					9	S	M/V	PN
					SZEROKOŚĆ ROBOCZA			
AGREGAT PRZEDSIĘWNY	SATURN	IV			3 4	P/S/Pe/Pr		N
AGREGAT PRZEDSIĘWNY	SATURN	IV			3 4 5 6	P/S/Pe/Pr		PN
	NEPTUN-SATURN	IV			8 10	P/S/Pe/Pr		PN
KULTYWATOR	VESTA	I			6 8	Pe		PN
BRONA TALERZOWA	PEGAS	II			3 4 5 6			N
BRONA TALERZOWA	PEGAS SM	II			4 5 6			PN
	NEPTUN-PEGAS	II			8 10			PN
KULTYWATOR	TRITON	II			3 4	P/S		N
GŁĘBOSZ	HEKTOR	I			2,5 3 4	S/H		N
WAŁY CAMBRIDGE	VEGA	II			3			N
					6,3 8,3			PN
KULTYWATOR	NEPTUN-MERKUR	IV			8	S		PN

P sprężynowe

S śrubowe

H hydropneumatyczne

Pe redlice dłutowe na piórze resorowym

Pr gęsiostopki na piórze resorowym

M mechaniczne

V vario

N zawieszany

PN półzawieszany

OL on-land

Części zamienne

Firma OPALL-AGRI jest tradycyjnym producentem części maszyn. Dzięki długoletniemu doświadczeniu w polu i kontroli jakości wykonanych elementów roboczych, wyroby nasze stanowią ważny filar naszej produkcji.

W naszym portfolio znajdziecie Państwo pełną gamę elementów roboczych pasujących do pługów, kultywatorów i siewników różnych znanych producentów. Dzięki aktywności działu sprzedaży staramy się zawsze szybko dostarczyć wam szczęścia za najlepszą cenę.



eshop.opall-agri.cz/e-shop



 **opall-agri**

CENTRALA FIRMY

OPaLL-AGRI, s. r. o.

U Sušárny 208

747 56 Dolní Životice

e-mail: info@opall-agri.cz



www.opall-agri.cz

Błędy drukowania zastrzeżone. 10 / 2021

